

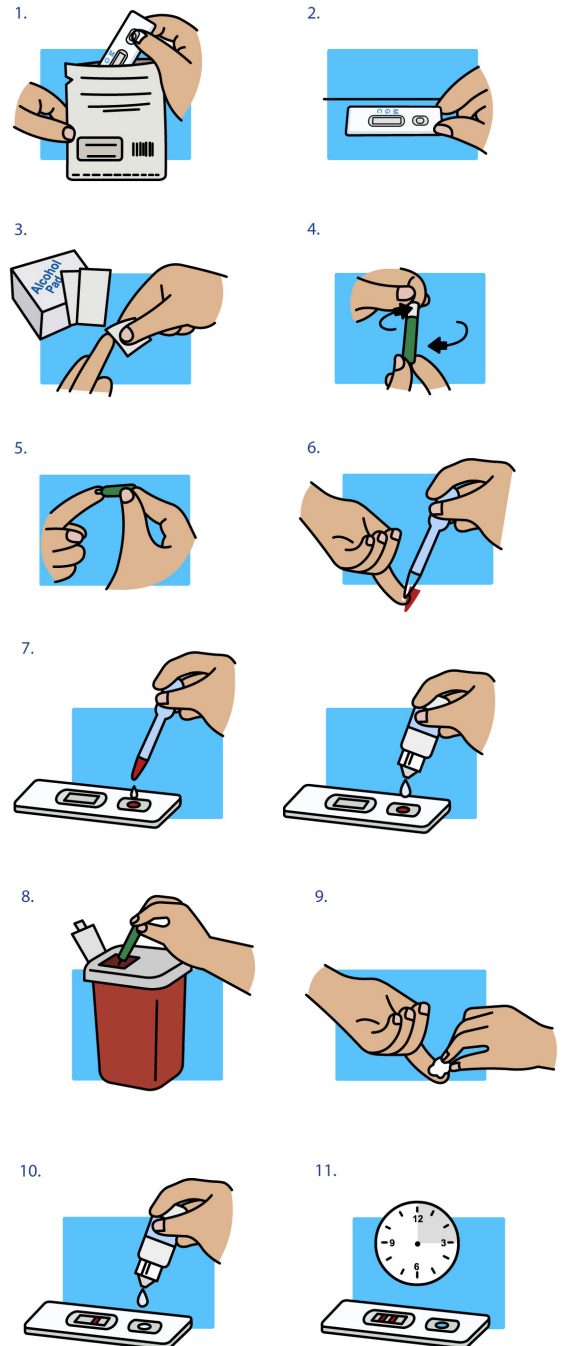
Covid-19-In-Home-Test-Handbuch ... X Xenon COVID-19 In-Home-Antikörper

Test Instr Benutzerhandbuch und Ergebnisinterpretation:

1. Entfernen Sie die Testkassette aus dem versiegelten Folienbeutel und verwenden Sie sie so bald wie möglich wie möglich.
2. Stellen Sie das Testgerät auf eine saubere und ebene Oberfläche.
3. Öffnen Sie das Alkoholkissen und desinfizieren Sie Ihren Finger.
4. Nehmen Sie die Sicherheitslanzette, die den Körper hält, und drehen Sie die Schutzkappe ab, bis Sie das Gefühl haben, dass sie vom Gerät getrennt wurde. Nicht ziehen, nur drehen.
5. Massieren Sie den Finger, um die Durchblutung zu verbessern. Drücken Sie die Sicherheitslanzettenplattform fest gegen die ausgewählte Stelle.
6. Sammeln Sie den mit dem Tropfer erhaltenen Blutstropfen.
7. Lassen Sie den Blutstropfen in die Probenvertiefung (S des Testgeräts) fallen und geben Sie dann sofort 2 Tropfen Probenpuffer in die Puffervertiefung (B). Luftblasen vermeiden. Wenn die Kassette, die Sie erhalten haben, nicht beide Vertiefungen (S und B) enthält, lassen Sie das Tropfenblut und den Puffer in dieselbe Vertiefung (S) fallen.
8. Setzen Sie nach Gebrauch der Lanzette die Schutzkappe wieder auf und entsorgen Sie die Lanzette in einem geeigneten Behälter.
9. Drücken Sie mit Gaze oder Baumwolle auf die Wunde am Finger.
10. Warten Sie, bis die farbigen Linien angezeigt werden. Wenn sich die rote Farbe nach 2 Minuten nicht über das Testfenster bewegt hat oder noch Blut in der Probenvertiefung (S) vorhanden ist, geben Sie einen weiteren Tropfen des Probenpuffers in die Puffervertiefung (B).
11. Das Ergebnis sollte in 10 Minuten abgelesen werden. Positive Ergebnisse können bereits nach 2 Minuten sichtbar sein.

INTERPRETIEREN SIE DAS ERGEBNIS NICHT NACH 15 MINUTEN.

Fortsetzung auf der nächsten Seite



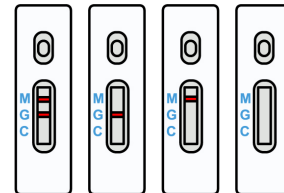
Covid-19-In-Home-Test-Handbuch ... X Xenon COVID-19 In-Home-Antikörper

Ergebnisinterpretation:

Ungültig

- Alle Farblinien, die neben den Buchstaben **M** und **G** erscheinen, aber NICHT als nächstes erscheinen zu Buchstabe **C**.
- NUR eine Zeile neben Buchstabe **M** oder **G**.
- Keine Zeile auf der Kassette.

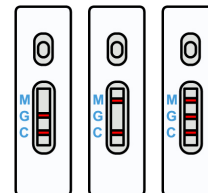
Ergebnis: Sie müssen den Test mit einer neuen Kassette wiederholen.



Negativ:

- Neben Buchstabe **C** wird eine rote Linie angezeigt.

Ergebnis: Sie haben oder hatten COVID-19 nicht.



Positiv

- Eine Zeile erscheint neben den Buchstaben **C** und **G**.

Ergebnis: Sie hatten COVID 19

- Eine Zeile erscheint neben Buchstaben **C**, **M**, and **G**.

Ergebnis: Sie haben COVID-19. Die Infektion ist in Bearbeitung.

- Eine Zeile erscheint neben den Buchstaben **C** und **M**.

Ergebnis: Sie haben COVID-19. Die Infektion ist in Bearbeitung.

Warnung!!!

In allen drei oben genannten positiven Fällen empfehlen wir Ihnen, sich an Ihren Gesundheitspezialisten oder an den Notdienst Ihres Landes zu wenden.